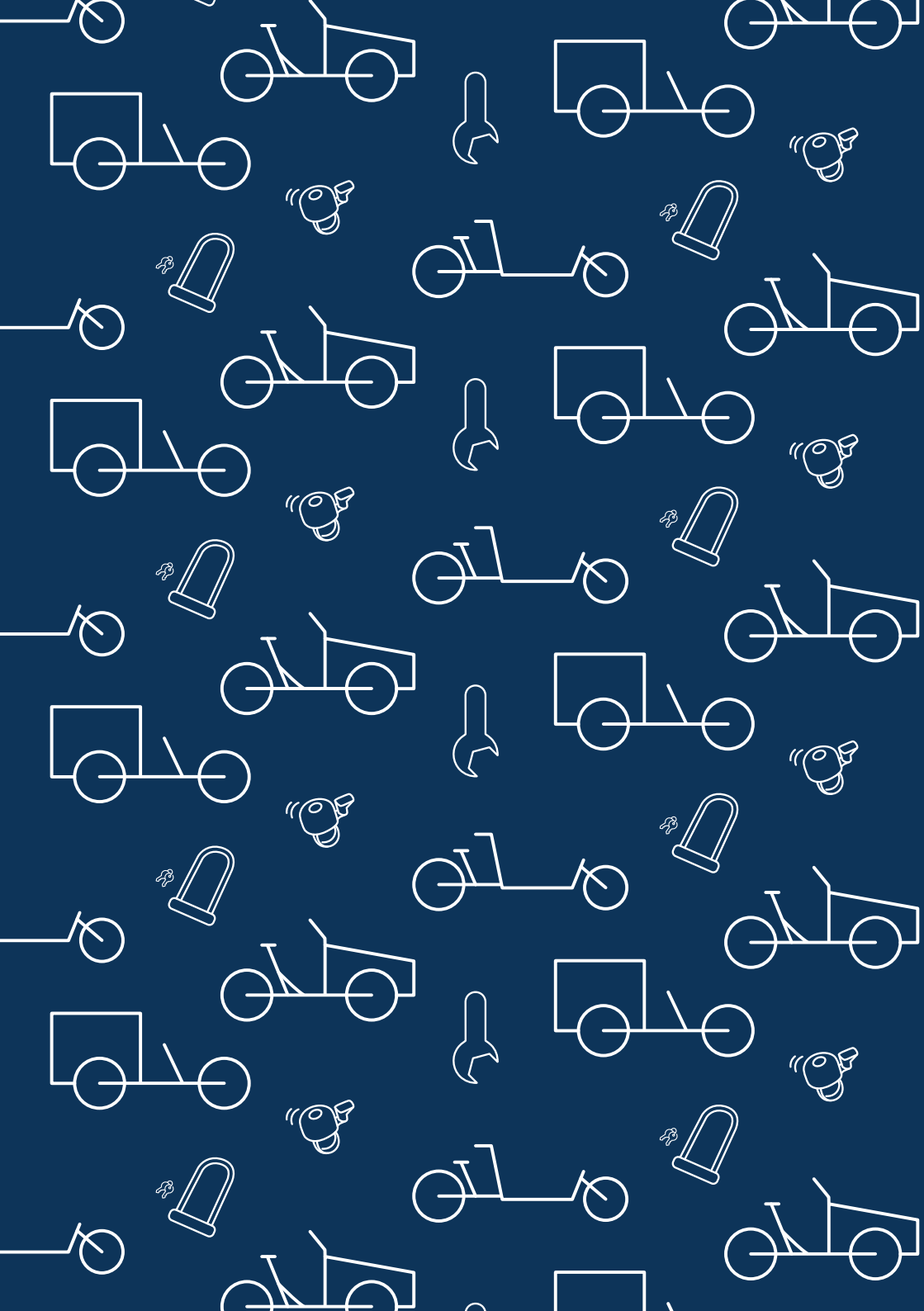


# 20. bonnes raisons

# raisons

*de rouler en  
vélo cargo*





## **20 bonnes raisons de rouler avec un vélo cargo**

2019

CycleLogistics – CityChangerCargoBike  
[www.cyclelogistics.eu](http://www.cyclelogistics.eu)

Ce document est composé en Lato et Merriweather.

### **Chefs de projet**

Copenhagenize Design Co.

FGM-AMOR

### **Contributeurs**

Fédération européenne des cyclistes

European Cycle Logistics Federation

### **Conception**

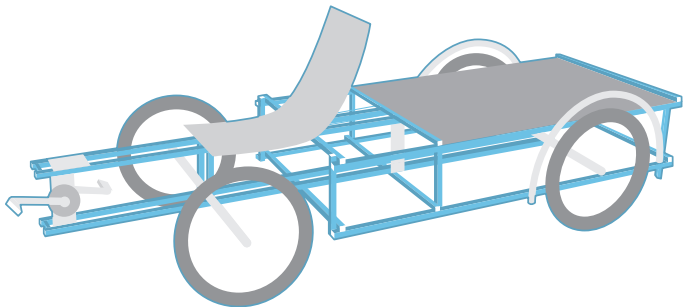
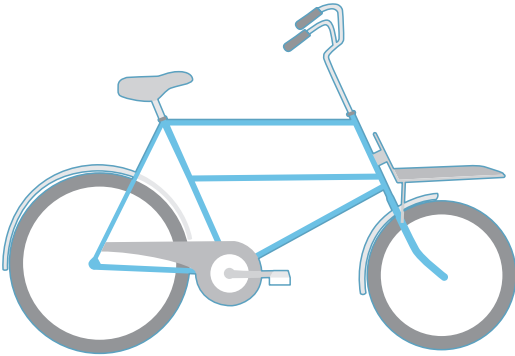
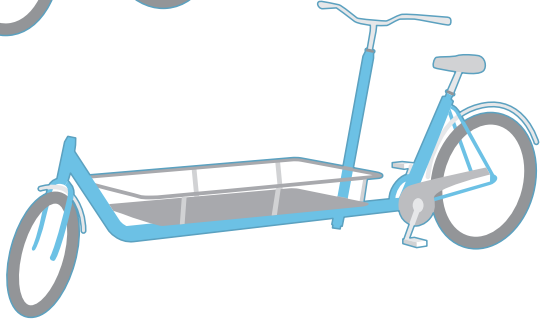
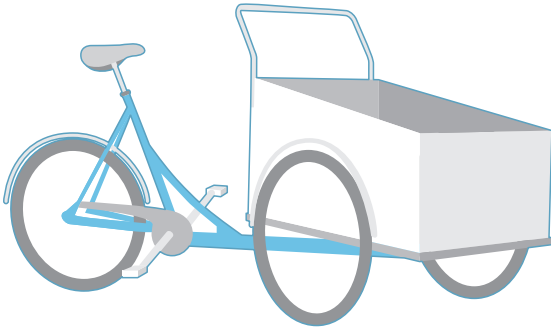
Copenhagenize Design Co.



# À propos

City Changer Cargo Bike (CCCB) exploite le potentiel illimité des vélos cargo en promouvant leur utilisation auprès d'utilisateurs publics, privés et commerciaux. Au travers du programme Européen Horizon2020, CCCB réunit une équipe de 20 partenaires, de la Norvège à la Grèce et du Royaume-Uni à la Bulgarie. Tirant parti des meilleures pratiques dans toute l'Europe, cette initiative veut sensibiliser et soutenir l'essor des vélos cargo et des initiatives en leur faveur.

Ce faisant, nous souhaitons encourager des développements passionnants qui apportent notamment des solutions logistiques plus durables, améliore l'espace public, engage les citoyens et réduit les engorgements dus au trafic.



# Qu'est-ce qu'un vélo cargo?

Il s'agit d'un vélo conçu spécifiquement dans l'optique du transport de marchandises, lourdes, légères, petites ou grandes. Les vélos cargo existent sous différentes formes, allant du modèle court traditionnel aux triporteurs, en passant par des cadres personnalisés à quatre roues équipés de systèmes de pédalage à assistance électrique dans le cadre de besoins commerciaux spécifiques. Et si les vélos cargo parcourent les rues depuis plus d'un siècle, de récentes innovations en matière de design, de technologie, d'assistance électrique et de batteries ont grandement accru l'efficacité et l'accessibilité des modèles contemporains.

La capacité de charge et les gammes de prix de ces vélos varient aussi beaucoup : on trouve des vélos disponibles pour 1 000 à 2 000 € avec une capacité jusqu'à 80 kg ainsi que des vélos plus résistants dans une fourchette de 2 000 à 12 000 €, pour une capacité atteignant jusqu'à 350 kg. Ces vélos permettent d'apporter des réponses aux problèmes environnementaux, logistiques, routiers et sociaux auxquels sont confrontées de nombreuses villes européennes, tout en apportant un regard neuf sur la mobilité, le transport et la qualité de vie.

# 1

## Respectueux de l'environnement

*Un outil pour lutter contre les émissions de CO<sub>2</sub> et la pollution, l'utilisation de l'espace et le gaspillage d'énergie.*

Le bruit et la pollution issus du trafic à visée commerciale constituent un problème majoritairement urbain.<sup>1</sup> En effet, les villes représentent 40 % de toutes les émissions de CO<sub>2</sub> et 70 % de tous les autres polluants liés au transport. Un simple vélo cargo en remplacement d'un moyen de transport carburant au diesel induit une économie de 5 tonnes de CO<sub>2</sub> par an, ce qui en fait un outil efficace pour atteindre l'objectif européen de logistique urbaine sans CO<sub>2</sub> d'ici 2030.<sup>2</sup> Les vélos cargo sont non seulement écologiques à l'utilisation, mais ils nécessitent également que 5 % des matériaux et de l'énergie nécessaires à la fabrication d'une voiture. La place est également une denrée rare dans les zones urbaines et dans des villes comme Berlin, où, selon les chiffres de 2013<sup>3</sup>, environ 28 km sont réservés aux zones de stationnement. Il suffirait de convertir ne fût-ce que 2 % de cet espace pour permettre le stationnement de plus de 300 000 vélos.





# Ind- og udbetaling af Danske kroner

Udbetaling DKK Indbetaling



# 2

## Abordable et pratique

*Changer de mode de vie n'est pas seulement possible : c'est l'option la moins chère et la plus facile.*

Un vélo cargo d'entrée de gamme peut coûter seulement 1 000 à 2 000 €, tandis que des modèles motorisés et robustes peuvent atteindre 10 000 €. En lui-même, ce type de véhicule induit de faibles coûts d'exploitation et d'entretien, ainsi que des frais d'assurance et taxes réduits. Par ailleurs, la simplicité mécanique d'un vélo permet d'effectuer des réparations par soi-même, sans l'aide d'un vélociste dans la plupart des cas. En Europe, le coût de transport cumulé d'une famille peut atteindre en moyenne 13 % des revenus du ménage.<sup>4</sup> Copenhague est un excellent exemple de la façon dont il est possible de réduire considérablement ces coûts : 26 % de toutes les familles comptant deux enfants ou plus possèdent un vélo cargo, et 30 % des vélos cargo remplacent une voiture.<sup>5</sup>

# 3

## Des villes plus saines

*Même si la pratique du vélo est déjà une bonne chose en soi, les vélos cargo permettront plus facilement d'atteindre l'objectif de villes agréables, propres et respirables.*

Une population roulant à vélo permet d'améliorer la santé des individus et le fonctionnement de la ville. L'espérance de vie des personnes qui montent régulièrement en selle augmente jusqu'à 14 mois, et les trajets domicile-travail à vélo vous exposent à moitié moins de pollution qu'en voiture.<sup>6</sup> À Copenhague, où le nombre de kilomètres parcourus à vélo a augmenté de 60 millions entre 2012 et 2016, les habitants ont connu 50 000 jours de maladie en moins et fait économiser 215 millions d'euros au système d'assurance-santé.<sup>7</sup> Alors que le vélo est un excellent moyen de se rendre au travail et de rester actif, rouler sur un vélo cargo est encore mieux ! Dans de nombreux cas, les vélos cargo éliminent complètement la nécessité d'effectuer des déplacements quotidiens en voiture.









# 4

## Réduit les bouchons dans un cadre urbain

*Des villes surpeuplées sont en train de redéfinir les espaces attribués aux humains et le soutien à la croissance de l'industrie du commerce en ligne ne sera bientôt plus possible sans un changement considérable.*

L'urbanisation s'accélère, les villes sont surpeuplées et les processus logistiques deviennent plus difficiles à soutenir. En conséquence, chaque année, l'économie européenne perd 1 % de son PIB dans les embouteillages.<sup>8</sup> Alors que les zones à circulation limitée ou restreinte se popularisent, interdisant des dizaines de centres urbains européens à la circulation motorisée, le commerce en ligne continue sa croissance à un rythme annuel de 10 %.<sup>9</sup> Les vélos cargo constituent justement une solution efficace dans cette logistique du dernier kilomètre. Ils permettent d'aborder les problèmes environnementaux, logistiques et routiers auxquels sont confrontées de nombreuses villes européennes, tout en apportant un regard neuf sur la mobilité, le transport et la qualité de vie des résidents.

# 5

## Améliore l'accessibilité des transports

*Les vélos cargo éliminent les entraves à la mobilité et à la liberté de mouvement de chacun.*

Le transport ne consiste pas simplement à se rendre d'un point A à un point B. Il recouvre également l'accès aux emplois, aux marchés, aux services sociaux, aux possibilités d'éducation, etc. dans les collectivités tant urbaines que rurales. Moyen de transport de marchandises le moins cher, le vélo cargo supprime les obstacles à la mobilité et accroît l'accessibilité du transport à pratiquement chacun et ne requiert pas de permis de conduire. Ils permettent également aux jeunes et moins jeunes de bénéficier d'un accès similaire à la ville au travers de programmes tels que « À vélo sans âge », dont la mission est de bâtir des communautés inclusives où l'âge, l'origine ou la motricité d'une personne n'entravent pas sa participation à la vie sociale.







# 6

## Promeut l'égalité des sexes

*Les tendances en matière de vélos cargo s'éloignent nettement de la culture cycliste dominée par les hommes.*

Les femmes plébiscitent largement les vélos cargo, en particulier avec des enfants : elles représentent une minorité des cyclistes dans l'ensemble, mais une majorité des utilisateurs de vélos cargo avec enfants.<sup>10</sup> 78 % des femmes utilisent leur vélo cargo pour transporter des enfants, contre seulement 56 % des hommes. La promotion de l'utilisation de vélos cargo contribuera à creuser un fossé généralisé entre les sexes dans la communauté cycliste, en particulier parce que les déplacements domicile-travail des femmes cyclistes ont tendance à inclure plus d'arrêts tels que les écoles, les épiceries et d'autres endroits où faire des courses.<sup>11</sup> Aux Pays-Bas, par exemple, où cette mesure a été mise en œuvre avec succès, les femmes représentent la majorité des cyclistes.<sup>12</sup> Cela donne à penser que l'éducation et la normalisation quant aux vélos cargo, en conjonction avec un plus grand nombre de pistes cyclables, profiteront aux femmes et leur permettront d'effectuer leurs déplacements quotidiens à vélo.

# 7

## Améliore la mobilité des familles

*Le véhicule de transport le plus facile, le plus intelligent et le plus amusant qu'on puisse imaginer.*

Les propriétaires de voitures sont confrontés à une augmentation des taxes, des amendes sur les émissions et des interdictions de circuler. Les vélos cargo constituent un moyen de transport sûr et plus pratique pour les familles et leurs enfants. Le transport des enfants vers et depuis l'école peut être sûr et facile tout en diminuant la circulation d'un grand nombre de voitures et améliorer la sécurité des enfants. Capables d'accueillir jusqu'à quatre jeunes enfants dans un espace quatre fois moindre que celui d'une voiture, les vélos cargo se montrent hautement utiles et efficaces. Ils n'occupent en outre qu'une fraction de l'espace de stationnement nécessaire à une voiture, ils constituent une alternative meilleur marché et plus sûre à la voiture pour les trajets du quotidien.





have  
werken

ca' seen funke

WERK



# 8

## Libère du temps

*Se débarrasser de sa voiture permet d'économiser environ une semaine de travail par an. Que faire de tout ce nouveau temps libre ?*

Partout dans le monde, les grandes villes ont constaté que les cyclistes sont aussi rapides ou même plus rapides que les voitures.<sup>13</sup> Les cyclistes sont moins sensibles au trafic et peuvent généralement se déplacer à des vitesses plus élevées aux heures de pointe. Aux heures de pointe, la vitesse moyenne d'une voiture varie de 5 à 15 km/h, tandis qu'un vélo peut facilement atteindre plus de 15 km/h sans trop d'efforts. À Londres, la recherche d'une place de parking peut prendre jusqu'à huit minutes, soit environ quatre jours par an !<sup>14</sup>

# 9

## Contribue au dynamisme de la vie urbaine

*Remplacer une voiture par un vélo cargo permet de retrouver des villes à taille humaine.*

Les vélos cargo contribuent à une vie urbaine dynamique et transforment l'expérience des piétons et des cyclistes. La qualité de vie comprend divers facteurs tels que l'aménagement urbain, l'utilisation de l'espace et les systèmes de transport qui mettent l'accent sur les dimensions humaines. La polyvalence compacte des vélos cargo permet un grand nombre d'utilisations outre le transport comme les installations artistiques, les concerts improvisés et les food bikes. Ces occasions de profiter d'interactions et d'activités dans la rue améliorent la qualité de vie.





IS  
cyklen



Sluccis

ökologisk is  
tullen  
livsmedelstoffer

543

31

50  
NIELI



ER  
VE





# 10

## Sécurise les rues

*Les vélos cargo permettent de réduire le nombre de voitures dans la rue, sauvent et améliorent des vies.*

Comme on l'a vu dans toute l'Europe, le nombre de décès sur la route diminue à mesure qu'augmente le pourcentage de trajets effectués à vélo. Ce n'est pas un hasard si le pays où l'utilisation de la petite reine est la plus élevée, les Pays-Bas, est aussi celui où le nombre de cyclistes tués est le plus faible (1,1 accident mortel pour 100 millions de km parcourus à vélo).<sup>15</sup> Un rapport récent de l'Institut pour la santé mondiale de Barcelone a prédit qu'un renforcement des infrastructures cyclables pourrait entraîner une baisse annuelle de 10 000 décès prématurés dans toutes les villes européennes.<sup>16</sup> La transformation des rues pour accueillir un quart des citoyens sur les pistes cyclables permettra de sauver des vies, en réduisant non seulement le nombre d'accidents liés à la circulation, mais aussi les effets néfastes des polluants environnementaux et des modes de vie sédentaires.

# 11

## Facilite l'intermodalité

*Avec la possibilité de passer de la route au train, il n'y a pas de limites à ce que vous pouvez faire avec votre vélo cargo.*

Les cyclistes recourant aux vélos cargo peuvent bénéficier de la polyvalence des liaisons vélo-train. Partout en Europe, des villes ont facilité l'intermodalité en installant des parkings à vélos sécurisés aux nœuds de jonction. Malmö, Maastricht, Cambridge et Utrecht font partie des villes qui ont inauguré un parking pour vélos cargo dans leurs gares. L'intermodalité du vélo cargo, c'est-à-dire sa capacité qu'il offre de passer aisément de la route, aux pistes cyclables, aux centres piétons et au train, est une autre façon de devancer les voitures en termes de commodité et de vitesse.







# FRUTA

ENERGIA NATURAL

- AGUA 1.00€
- AGUA con GAS 1.20€
- FRUTAS 2.00€
- FRUTAS con GAS 2.00€
- FRUTAS con GAS 5.00€

SUMOS de DIA  
JULIO de 10h a 19h



# FRUTA

ENERGIA NATURAL

FRUTA  
ENERGIA NATURAL



# 12

## Plateforme d'affaires polyvalente

*Un vélo cargo personnalisable vous permet de démarrer ou de réinventer votre entreprise avec peu d'investissement.*

Du café et de la crème glacée à la livraison de fleurs, un nombre croissant de microentreprises intègrent des vélos cargo à leur modèle commercial flexible à l'échelle mondiale. En raison du faible capital de départ requis et des nombreuses possibilités, les esprits créatifs peuvent facilement faire de leurs idées une réalité. Les organisateurs de festivals et d'évènements de rue en tirent profit, et l'économie profite d'un nombre croissant de petits entrepreneurs dans la région. Un nouveau secteur d'activité se développe, sans émissions et sans bruit.

# 13

## Fiabilité des employés

*La pratique du vélo bénéficie aux employés qui parcourent quotidiennement de longues distances et assure la ponctualité et la rapidité des activités.*

Le remplacement de camions par des vélos cargo augmente le potentiel de l'ensemble du secteur logistique d'une entreprise et améliore les conditions opérationnelles et la santé de ses employés. Lorsque les hôpitaux de Copenhague sont passés aux vélos cargo pour transporter leurs échantillons de sang, les coûts logistiques ont diminué, le nombre de déplacements quotidiens a augmenté et le nombre de jours maladie de leurs employés a diminué. Sans transiger sur la zone de couverture de leurs services, les hôpitaux ont été en mesure d'améliorer la santé et le rendement des employés. Selon la CEE-ONU, doubler la part du vélo en Europe injecterait 7 milliards d'euros à l'économie en raison de la réduction des absences des employés.<sup>17</sup>





CJ27691

BLODPROVETRANSPORT

Region Hovedstaden

Center for Sundhed og Forebyggelse



Only use in case of  
Emergency exit

Anging diabetes



novo nordisk

Anging diabetes



novo nordisk

Forbeholdt  
Novo Nordisk A/S  
Cykler



# 14

## Responsabilité des entreprises

*Les entreprises qui cherchent à réduire leur empreinte carbone peuvent passer à la vitesse supérieure grâce aux vélos cargo.*

Tous les impacts environnementaux de la production commerciale sont mesurables. Il est possible de tout calculer, de l'empreinte carbone et des émissions de gaz à effet de serre à l'utilisation des sols d'une entreprise. Les impacts sociaux et environnementaux d'une entreprise doivent être pris en compte dans tout modèle d'entreprise. Le recours aux vélos cargo peut jouer un rôle important dans le changement de la perception de la « fibre éthique » d'une entreprise. C'est un petit pas que les entreprises peuvent réaliser pour redéfinir leur engagement envers une transition durable.

# 15

## Communication verte

*Les entreprises cherchent des solutions pour prouver qu'elles se soucient des questions environnementales, et les vélos cargo enregistrent un succès considérable à cet égard.*

L'attention portée à la durabilité environnementale peut être rentable. En effet, les consommateurs européens sont de plus en plus critiques et sélectifs dans leurs habitudes de consommation. L'un des éléments les plus visibles de la chaîne d'approvisionnement d'une entreprise est le processus de transport. La plupart des vélos cargo sont suffisamment grands pour afficher des publicités, des logos et des messages que les entreprises peuvent utiliser à des fins de marketing. En recourant aux vélos cargo, la réussite affichée par les plus grands transporteurs express du monde dans le processus logistique du dernier kilomètre montre un engagement à poursuivre la transition durable et, métaphoriquement, à peindre en vert la façade jaune emblématique de DHL.





[www.dhl.com](http://www.dhl.com)

Service Partner  
of DHL

**DHL**  
0844 248 0844



DRINGS  
TRADITIONAL MEAT POULTRY & GAME

PORK

DRINGS  
TRADITIONAL MEAT POULTRY & GAME  
www.drings.co.uk

DRINGS  
TRADITIONAL MEAT POULTRY & GAME  
www.drings.co.uk

DRINGS  
TRADITIONAL MEAT POULTRY & GAME  
www.drings.co.uk

DRINGS  
TRADITIONAL MEAT POULTRY & GAME

www.drings.co.uk

ALEXRIMS

# 16

## Économies de coûts

*Des moyens de transport rentables pour transporter vos colis et commandes.*

Les vélos cargo électriques constituent une alternative économique aux véhicules de flotte traditionnels. En ne coûtant qu'une fraction du prix d'une voiture neuve, avec des coûts de carburant pratiquement nuls, de faibles coûts d'assurance, des coûts d'entretien et de réparation réduits, un vélo cargo électrique peut faire économiser à une entreprise d'importants coûts de flotte.<sup>18</sup> Parmi les autres avantages majeurs, citons la réduction de l'espace requis pour le stationnement, la diminution du nombre de travailleurs malades et la diminution du temps consacré à la circulation dans les rues encombrées et les embouteillages. Par exemple, Drings of Greenwich, boucher installé à Greenwich, a été en mesure d'effectuer 95 % des livraisons de moins de 5 km sur un vélo cargo électrique, économisant plus de 900 € en frais de carburant par an.<sup>19</sup> Bien que la majorité du poids d'un véhicule soit le sien et que seule une petite partie du poids soit liée à la charge qu'il transporte, le vélo cargo est efficace et peut transporter de 4 à 6 fois la charge utile par kilogramme de poids du véhicule par rapport aux camionnettes.



# 17

## Efficacité logistique

*Pour les entreprises de logistique qui ont besoin de flottes rapides et efficaces, les vélos cargo sont la solution idéale pour faire face à la problématique du dernier kilomètre.*

Selon Cyclelogistics, tout type de transport de marchandises, du sac de courses au réfrigérateur, sur une distance de 7 km ou moins et pesant moins de 200 kg/m<sup>3</sup>, peut s'effectuer à vélo. Les vélos cargo pourraient remplacer plus de la moitié de la logistique et le quart des livraisons commerciales dans les villes européennes.<sup>20</sup> Dans le centre de Londres, la logistique du dernier kilomètre se caractérise par de courtes distances parcourues par des véhicules immobilisés l'essentiel du temps et qui passent plus de temps à se garer qu'à se déplacer. Les vélos cargo, en revanche, ont l'avantage de se déplacer dans les zones réservées aux véhicules, aux piétons et aux cyclistes, ce qui permet des délais de livraison plus rapides que les véhicules motorisés dans les villes, malgré leur potentiel de vitesse beaucoup plus élevée.<sup>21</sup>







FRISKE  
Förärsruller  
RÅVARNERET  
FISK  
VIETNAMESSK  
fingermat  
SUSHI  
toppings



# 18

## Économies en matière de santé publique

*Les nombreux avantages pour la santé liés à l'augmentation de l'usage de la bicyclette peuvent apporter des millions d'euros en coûts de soins de santé.*

Pour chaque kilomètre parcouru, le coût social des déplacements domicile-travail en voiture est plus de six fois plus élevé que celui des déplacements à vélo.<sup>22</sup> Réduire la mortalité et la morbidité en doublant la part modale du vélo contribuerait à hauteur de 189 milliards d'euros supplémentaires à l'économie européenne.<sup>23</sup> Malheureusement, dans les pays de l'UE où les véhicules privés et motorisés sont les principaux moyens de transport, les accidents de la route sont les principales causes de mortalité des jeunes (15-24 ans).<sup>24</sup>

# 19

## Une infrastructure plus abordable

*La promotion des vélos cargo et des pistes cyclables est le meilleur investissement que les villes puissent faire dans leurs infrastructures.*

Les collectivités ont la possibilité d'équilibrer leurs budgets en promouvant les vélos cargo et en investissant dans des infrastructures cyclables. La construction d'infrastructures cyclables produit des rendements plus importants et des rapports avantages/coûts plus élevés que les grands projets routiers et les infrastructures de transport en commun, tout en ne coûtant qu'une fraction du prix.<sup>25</sup> Les investissements dans le réseau cyclable londonien ont produit un rendement de 4 pour 1<sup>26</sup>, et Helsinki en a même vu le double, avec 8 € de bénéfices pour chaque euro dépensé !<sup>27</sup> La conduite automobile devenant de plus en plus onéreuse et la pratique du vélo meilleur marché, les villes peuvent garder une longueur d'avance en investissant dans le vélo.







# 20

## Orienter la transition dans la mobilité urbaine

*D'après les objectifs de développement durable de l'ONU, les villes doivent prendre des mesures concrètes pour faire face aux problèmes environnementaux de notre époque.*

Les villes sont en mesure d'opérer une transition vers un avenir neutre en carbone en révolutionnant le travail des services publics sur le terrain. Des villes comme Zagreb, Helsinki, Oslo, Riga et Hambourg ont montré que les vélos cargo font le succès pour des agents en charge de la propreté urbaine, des éboueurs et des facteurs ! Certaines villes ont encouragé l'utilisation de vélos cargo en limitant l'accès de tous les autres véhicules de livraison (Strasbourg), en subventionnant les achats à usage privé et public (Berlin, Oslo) et en les ajoutant à leurs programmes de vélo en libre-service (Hambourg). Les municipalités peuvent donner l'exemple à leurs citoyens en mettant à la disposition des services publics des vélos cargo pour leurs activités quotidiennes et en accordant un traitement préférentiel aux fournisseurs disposant de parcs de véhicules à faibles émissions.

# Sources

- 1 [https://ec.europa.eu/transport/themes/urban/urban\\_mobility\\_en](https://ec.europa.eu/transport/themes/urban/urban_mobility_en)
- 2 <https://www.cyclinguk.org/news/it%E2%80%99s-boom-time-for-cargo-bikes>
- 3 [https://www.berlin.de/senuvk/verkehr/politik\\_planung/zahlen\\_fakten/download/Mobility\\_en\\_komplett.pdf](https://www.berlin.de/senuvk/verkehr/politik_planung/zahlen_fakten/download/Mobility_en_komplett.pdf)
- 4 [https://ec.europa.eu/eurostat/statistics-explained/index.php/Household\\_consumption\\_by\\_purpose](https://ec.europa.eu/eurostat/statistics-explained/index.php/Household_consumption_by_purpose)
- 5 [http://www.cycling-embassy.dk/wp-content/uploads/2017/07/Velo-city\\_handout.pdf](http://www.cycling-embassy.dk/wp-content/uploads/2017/07/Velo-city_handout.pdf)
- 6 [https://www.researchgate.net/publication/264405920\\_Cycling\\_and\\_Health](https://www.researchgate.net/publication/264405920_Cycling_and_Health)
- 7 [https://www.regionh.dk/til-fagfolk/trafik/Cykler/Documents/19129%20Cykelregnskab%202017\\_A4%20bred\\_ENG\\_enkeltsider\\_final.pdf](https://www.regionh.dk/til-fagfolk/trafik/Cykler/Documents/19129%20Cykelregnskab%202017_A4%20bred_ENG_enkeltsider_final.pdf)
- 8 European Commission; Directorate-General for Mobility Transport. (2011). White paper on transport: Roadmap to a single European transport area: Towards a competitive and resource efficient transport system. Luxembourg: Publications Office.
- 9 European Commission - Green Paper on an integrated parcel delivery market for the growth of e-commerce in the EU (2013) - [http://europa.eu/rapid/press-release\\_MEMO-13-1151\\_en.htm](http://europa.eu/rapid/press-release_MEMO-13-1151_en.htm)
- 10 The impact of cargo bikes on the travel patterns of women by William Riggs & Jana Schwartz
- 11 Willem R. Boterman (2018) Carrying class and gender: Cargo bikes as symbolic markers of egalitarian gender roles of urban middle classes in Dutch inner cities, *Social & Cultural Geography*, DOI: 10.1080/14649365.2018.1489975
- 12 <https://bicycledutch.wordpress.com/2015/03/08/women-cycling-make-it-happen/>
- 13 <https://www.forbes.com/sites/carltonreid/2018/11/07/data-from-millions-of-smartphone-journeys-proves-cyclists-faster-in-cities-than-cars-and-motorbikes/#230ac5da3794>

- 14 <https://www.telegraph.co.uk/news/2017/02/01/motorists-spend-four-days-year-looking-parking-space/>
- 15 [http://www.dutchcycling.nl/images/downloads/Brochure\\_English.pdf](http://www.dutchcycling.nl/images/downloads/Brochure_English.pdf)
- 16 <https://www.citylab.com/transportation/2018/01/more-bike-lanes-could-save-up-to-10000-european-lives/551111/>
- 17 <https://thepep.unece.org/sites/default/files/2018-07/Information%20note%2001%20Draft%20THE%20PEP%20Pan-European%20Masterplan%20for%20Cycling%20Promotion.pdf>
- 18 [http://federation.cyclelogistics.eu/sites/default/files/files/file\\_uploads/Economic%20Argument%20Cargo%20bike%20vs%20Van.pdf](http://federation.cyclelogistics.eu/sites/default/files/files/file_uploads/Economic%20Argument%20Cargo%20bike%20vs%20Van.pdf)
- 19 <https://www.forbes.com/sites/carltonreid/2018/12/11/as-fit-as-a-butchers-delivery-cyclist-and-richer-too/#7d9bef3c3ccc>
- 20 <https://ecf.com/sites/ecf.com/files/A%20NEW%20MOVE%20FOR%20BUSINESS%20IN%20EU%20CITIES.pdf>
- 21 [http://two.cyclelogistics.eu/docs/119/D6\\_11\\_Final\\_Publishable\\_Report\\_WEB0.pdf](http://two.cyclelogistics.eu/docs/119/D6_11_Final_Publishable_Report_WEB0.pdf)
- 22 Transport transitions in Copenhagen: Comparing the cost of cars and bicycles by Stefan Gossling and Andy S. Choi
- 23 <http://www.cycling-embassy.dk/2017/12/05/new-bicycle-account-bicycles-outnumber-cars-central-copenhagen/>
- 24 ISTAT (2014). Comunicato stampa - Le principali cause di morte in Italia. <https://www.istat.it/it/archivio/140871>
- 25 <https://supercykelstier.dk/faq/>
- 26 <https://www.cyclinguk.org/sites/default/files/document/migrated/info/economy1fbrf.pdf>
- 27 [https://www.hel.fi/hel2/ksv/julkaisut/julk\\_2015-1\\_en.pdf](https://www.hel.fi/hel2/ksv/julkaisut/julk_2015-1_en.pdf)



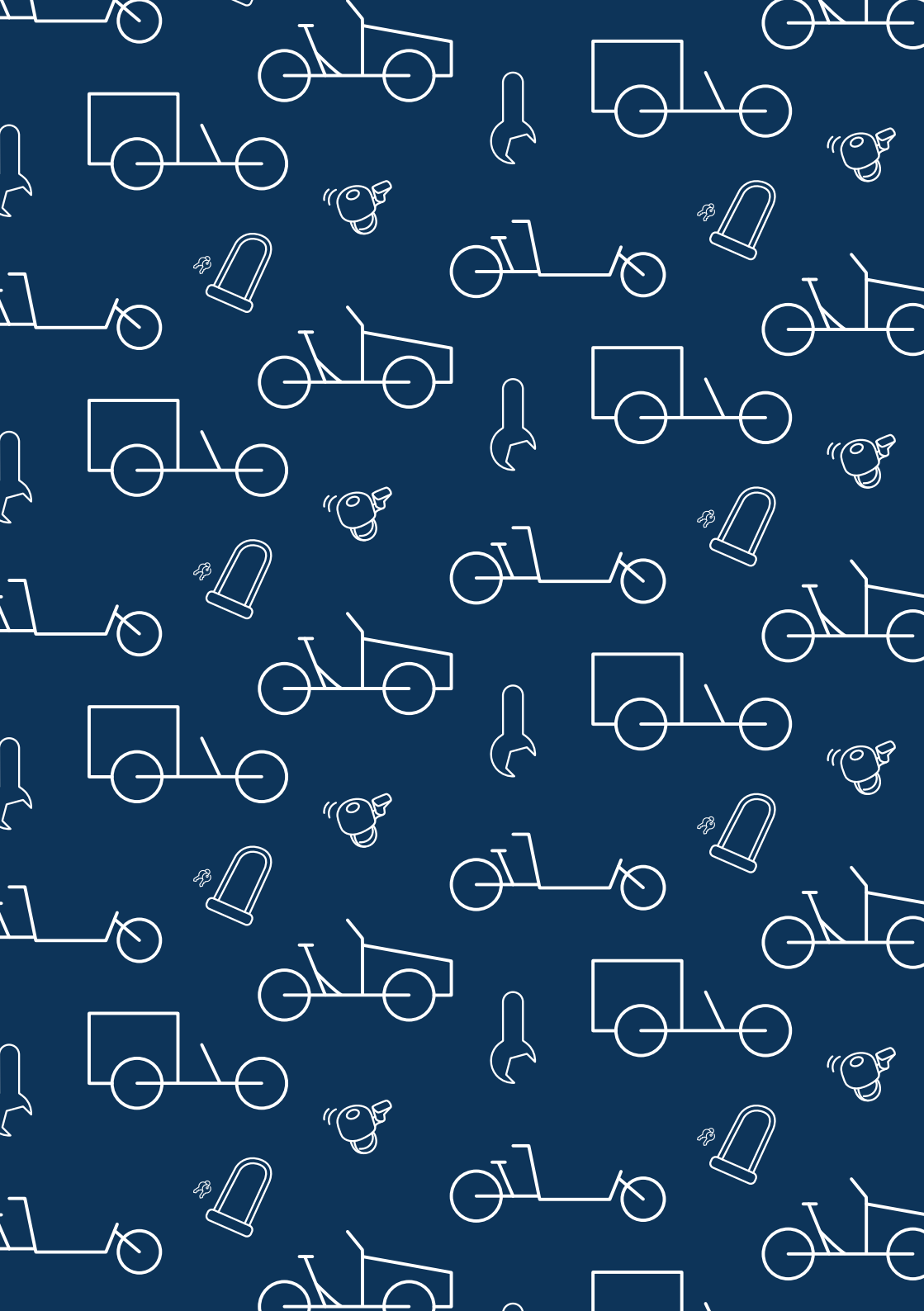
THE CIVITAS INITIATIVE  
IS CO-FINANCED BY THE  
EUROPEAN UNION



This project has received  
funding from the European  
Union's Horizon 2020 research  
and innovation programme under  
grant agreement No. 769086



Le présent document n'engage que son auteur, et l'Agence exécutive « Innovation et réseaux » (INEA) n'est pas responsable de l'usage qui pourrait être fait des informations qu'il contient.





follow us on facebook  
[facebook.com/cyclelogistics](https://facebook.com/cyclelogistics)



follow us on instagram  
[@CycleLogistics](https://instagram.com/CycleLogistics)



follow us on twitter  
[@CycleLogistics](https://twitter.com/CycleLogistics)



join us on linkedin  
[Cycle Logistics](https://linkedin.com/company/CycleLogistics)



email us at  
[Info@cyclelogistics.eu](mailto:Info@cyclelogistics.eu)

